

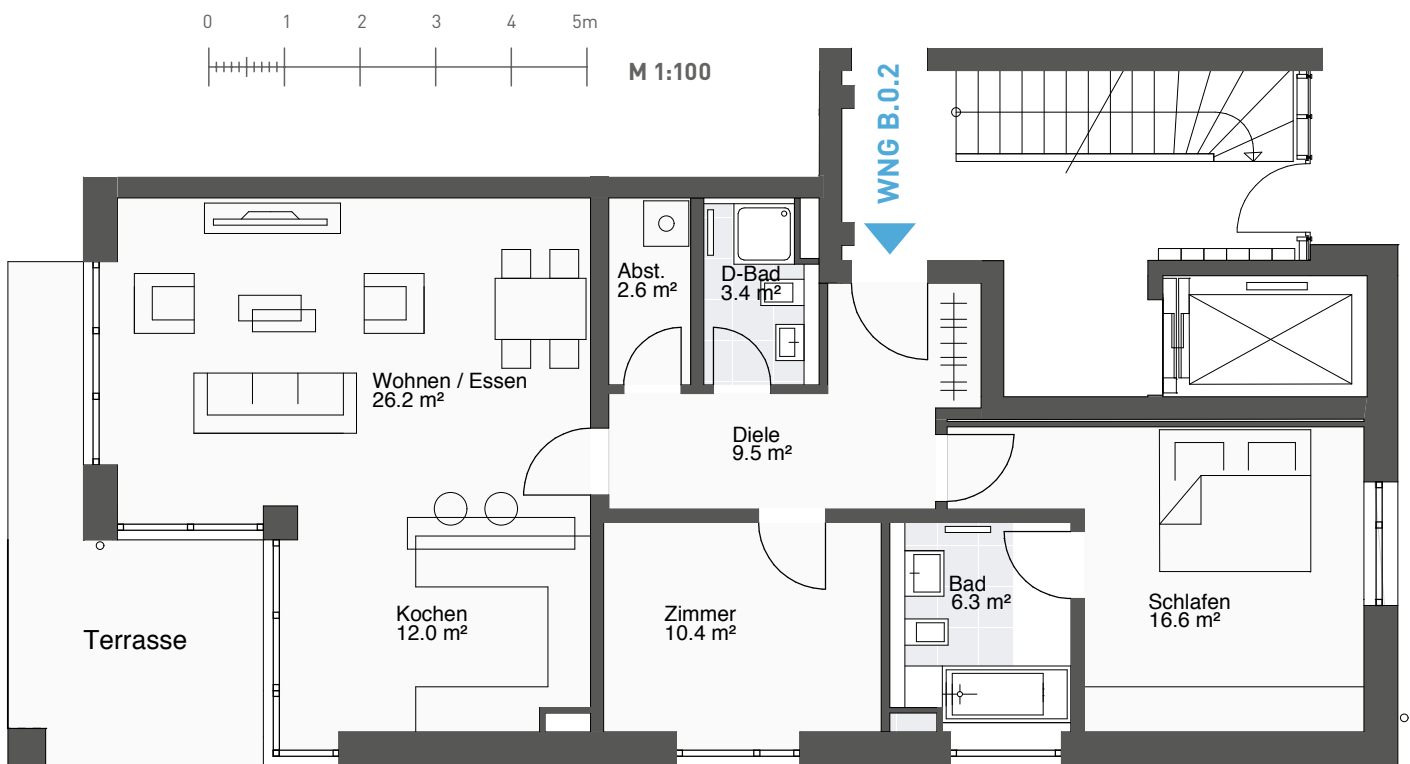


SMILE

Wohnen am Eichtalpark

## PARKTOWER | ERDGESCHOSS

WOHNUNG B.0.2 | 3 ZIMMER | CA. 93,8 M<sup>2</sup> WOHNFLÄCHE



Wohnen/Essen	26,2 m <sup>2</sup>
Kochen	12,0 m <sup>2</sup>
Zimmer	10,4 m <sup>2</sup>
Schlafen	16,6 m <sup>2</sup>
Bad	6,3 m <sup>2</sup>
Duschbad	3,4 m <sup>2</sup>
Diele	9,5 m <sup>2</sup>
Abstell	2,6 m <sup>2</sup>
Terrasse	6,77 m <sup>2</sup> (50%)

Wohnfläche ca. 93,8 m<sup>2</sup>



Dieses Material erhebt keinen Anspruch auf Vollständigkeit. Die Grundlage für die Fertigstellung waren die zum Zeitpunkt des Drucks bekannten Sachverhalte.

Änderungen und Irrtum bleiben vorbehalten. Grundrisse, Grafiken und Fotos offerieren Gestaltungsmöglichkeiten und haben keine Verbindlichkeit für spätere Realisierungen. Maßgebend sind der Kaufvertrag und die beurkundete Baubeschreibung und Planunterlagen.